

Compressorstation

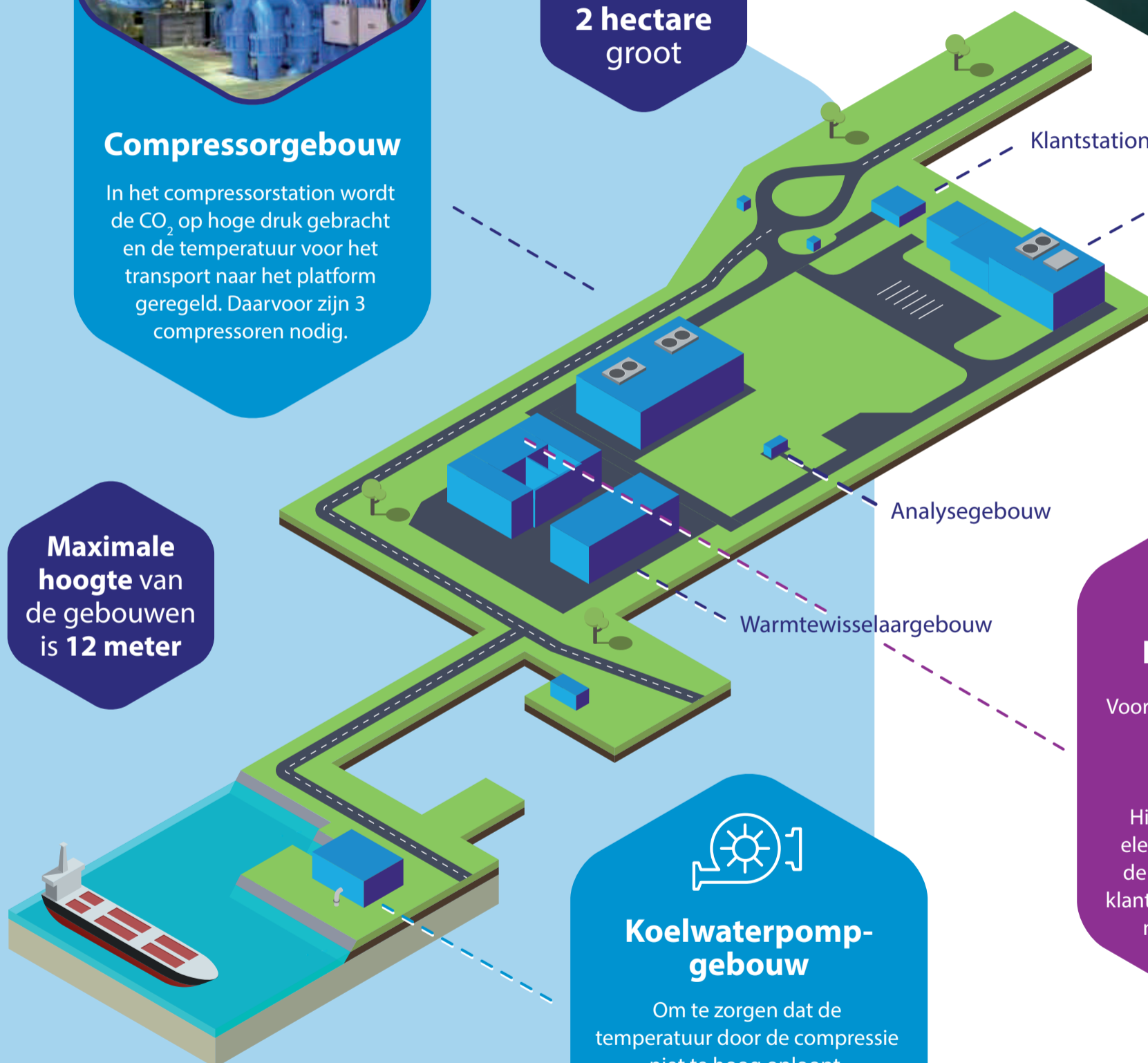


Compressorgebouw

In het compressorstation wordt de CO₂ op hoge druk gebracht en de temperatuur voor het transport naar het platform geregeld. Daarvoor zijn 3 compressoren nodig.

Het terrein is circa **2 hectare** groot

Maximale **hoogte** van de gebouwen is **12 meter**



Klantstationgebouw

Hoofdgebouw

Analysegebouw

Warmtewisselaargebouw



Koelwaterpompgebouw

Om te zorgen dat de temperatuur door de compressie niet te hoog oploopt, worden de installaties in het compressorstation gekoeld met oppervlaktewater. Hiervoor komt er een innamevoorziening bij het Yangtzekanaal en wordt er aangesloten op de bestaande koelleiding naar het lozingspunt bij de Gate-terminal.



Elektrogebouw

Voor de elektriciteitsvoorziening van onder andere de compressoren komt er een elektrogebouw. Hiervoor wordt een nieuwe elektriciteitskabel aangelegd, de kabel komt binnen bij het klantstationgebouw en gaat dan naar het elektrogebouw.



Co-financed by the Connecting Europe Facility of the European Union

De inhoud van deze poster valt onder de verantwoordelijkheid van Porthos en komt niet automatisch overeen met de mening van de Europese Unie.



Porthos
CO₂ TRANSPORT & STORAGE